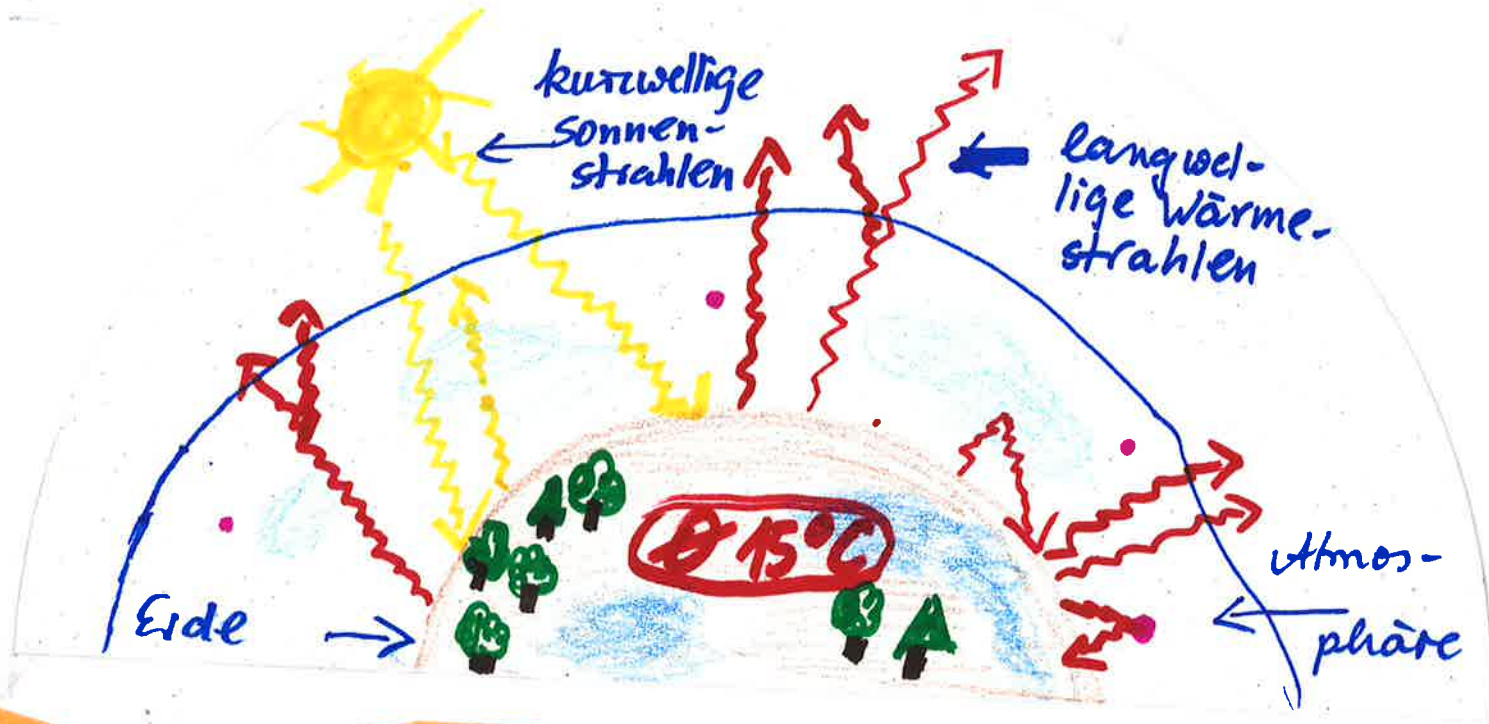


# DER TREIB- HAUSEFFEKT

Natürlicher  
Treibhauseffekt

→ Ø Temperatur + 15°C

Sehmaterial 1: Beispiel für Bilder und Texte  
zum Erläutern



Warum wird es  
auf der Erde  
immer wärmer?

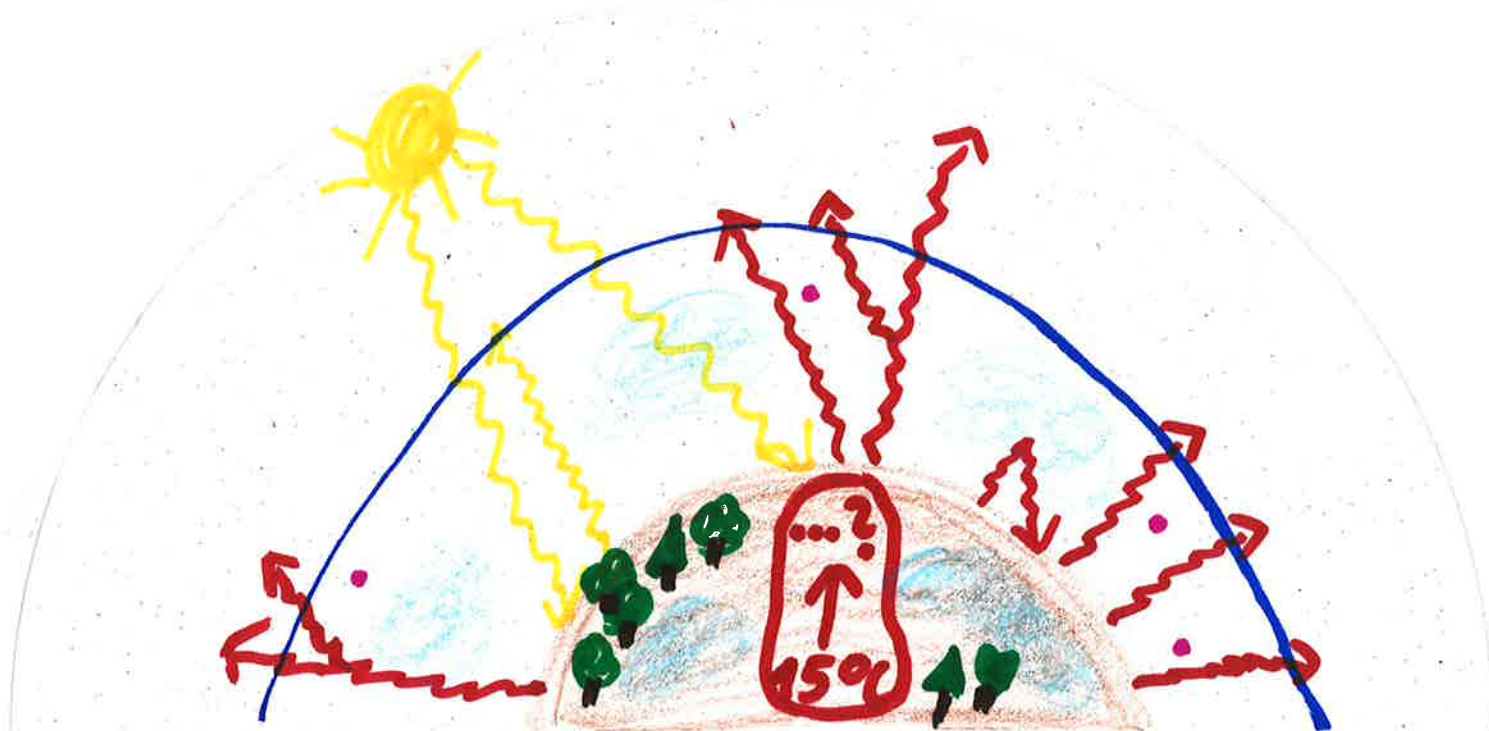


Das kommt  
durch den zu-  
sätzlichen Treib-  
hauseffekt.

Weil die Menschen  
die natürliche Zusam-  
mensetzung der Atmos-  
phäre verändern

# Zusätzlicher Treibhaus effekt

- Was passiert ?

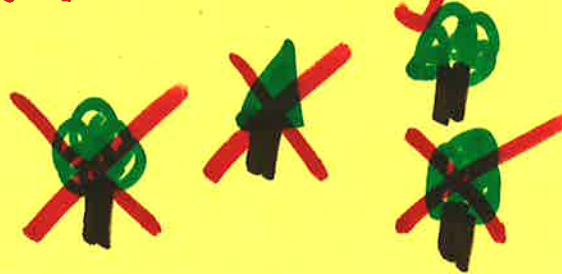




Ja, das passiert durch:

durch die Menschen

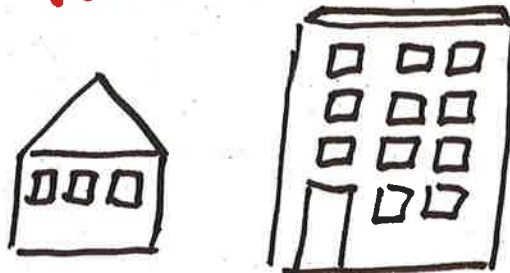
Abholzung



Reisanbau

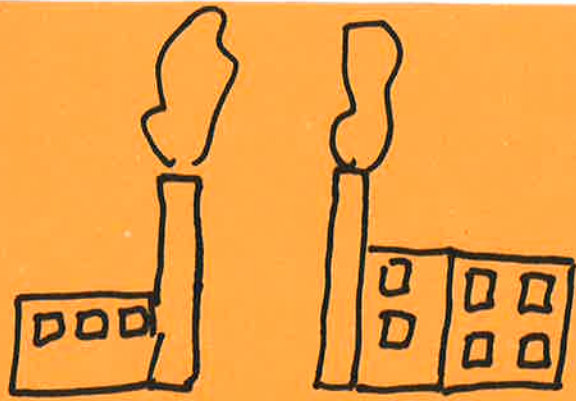


Haushalte



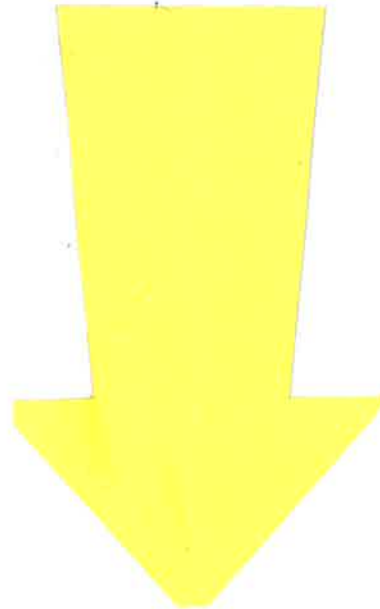
Verkehr





Industrie

Massentier-  
haltung



Elektrizität



Wärmeerzeu-  
gung



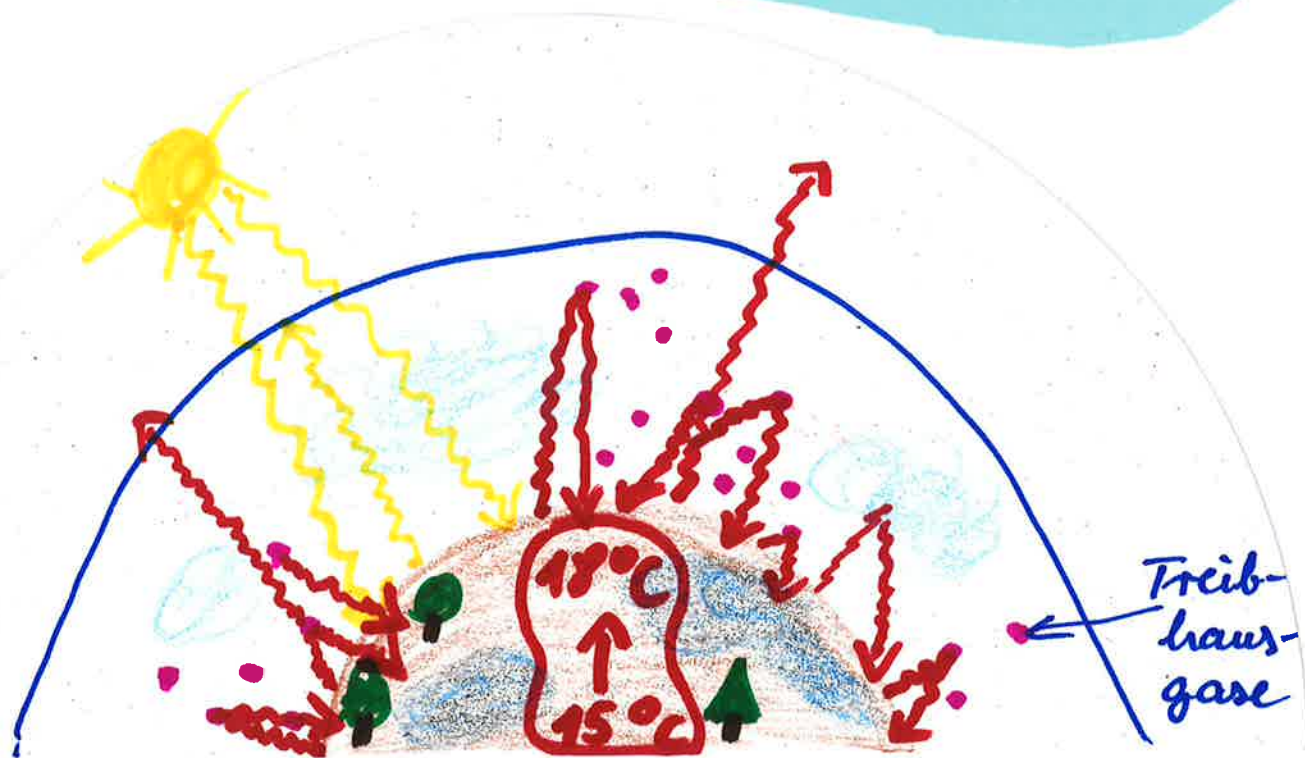
So entstehen die Treibhausgase.

## Treibhausgase

- Wasserdampf
- Kohlenstoffdioxid
- Methan
- Ozon
- Distickstoffmonoxid
- FCKW



Sie reflektieren  
die von der Erde abge-  
gebenen Wärmestrah-  
len zurück zur Erde.

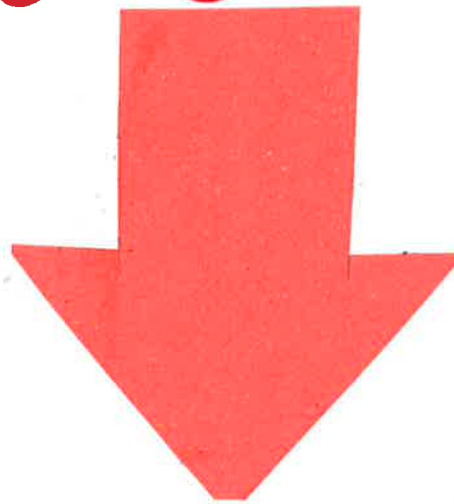






Desdurch erwärmt  
sie sich und es  
kommt zum Klima-  
wandel.

→ Temperaturanstieg  
für die nächsten Jahrzehnte  
um  $3-5^{\circ}$



# Klimawandel!

- z.B.
- Verringerung des Polareises
  - Abschmelzen der Gletscher
  - Anstieg des Meeresspiegels
  - Überschwemmungen
  - Verschiebung der Klimazonen
  - Verlagerung der Niederschlagszonen

- extreme Wetterlagen - Stürme, Dürre
- Hungerkatastrophen
- Massenflucht
- zusätzliche Konflikte zwischen Entwicklungs- und Industrieländern
- Aussterben von Pflanzen und Tieren

Dagegen  
muss man  
etwas machen!

Lass uns  
überlegen  
was!