

SPICKZETTEL STARTMEBI BY BROCKHAUS



StartMeBi

BY BROCKHAUS

StartMeBi

BY BROCKHAUS

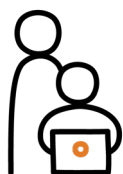
StartMedienBildung by Brockhaus bietet ein Online-Lexikon, das eine breite Palette von Themenbereichen abdeckt, darunter Naturwissenschaften, Technik, Kunst, Kultur und Geschichte. Es umfasst ein werbefreies Kinder- und Schulllexikon, das grundlegende Recherche- und Präsentationsfähigkeiten fördert.

In Zeiten von Fake News dient StartMeBi by Brockhaus als sichere Quelle für verlässliche Informationen, mit Inhalten, die in einfachem, verständlichem Deutsch geschrieben sind.



TECHNISCHE VORAUSSETZUNGEN

- Internetzugang
- digitales Endgerät
- Browserbasierte Anwendung, keine weitere Software nötig
- Zugang über Bildungsserver:
Registrierung Grundschule und/oder Registrierung Sekundarschule



ANGEBOTE VON STARMEDIENBILDUNG BY BROCKHAUS

- Auf die jeweiligen Zielgruppen angepasste Lexika (Kinder, Jugendliche und Erwachsene)
- Selbstlernkurse mit Schwerpunkt auf Medienkompetenzen der Kultusministerkonferenz (KMK)



INDIVIDUALISIERTES LERNEN MIT ONLINEMODULEN

- Modulare Aufbereitung ermöglicht Einarbeiten in individuellem Tempo
- schafft Lehrkräften mehr Zeit für gezielte Unterstützung der Lernenden
- Lesehilfen zur Förderung der Lesekompetenz und Unterstützung bei Lese-Rechtschreib-Schwäche
- Übersetzung in mehr als 60 Sprachen
- stärkt digitale Kompetenzen der Lernenden
- für Lehrkräfte und Lernende in Sachsen-Anhalt keine weiteren Kosten
- Klassen und Lernpfade anlegen
- zeitliche und örtliche Unabhängigkeit



ANWENDUNG UND FREIGABEN ERZEUGEN

- Anmeldung der Lehrkräfte auf dem Bildungsserver
- Login über StartMeBi by Brockhaus
- Klasse anlegen
- Module der Selbstlernkurse individuell zu Klassen hinzufügen (Lernpfade)
- Schülerinnen und Schüler einladen
- Schülerinnen und Schüler erstellen sich selbstständig ein Benutzerkonto