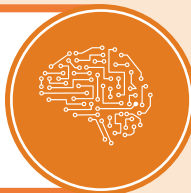


WIE SCHREIBT MAN EINEN GUTEN PROMPT FÜR DIE EMU-KI DALL-E 3?

Die Nutzung künstlicher Intelligenz (KI) zur Generierung von Bildern mit Anwendungen wie der emuKI Dall-E 3 auf dem Bildungsserver Sachsen-Anhalt erfreut sich zunehmend größerer Beliebtheit. Um ein Bild von dieser KI-Anwendung erstellen zu lassen, muss mit Hilfe eines Prompts genau festgelegt werden, was im fertigen Bild zu sehen sein soll.



Beschreiben Sie der KI-Anwendung in der Eingabezeile präzise und konkret, was im fertigen Bild zu sehen sein soll.

Beispiel: „Eine Maus liest ein Buch.“



Je genauer und detaillierter Sie die Beschreibung formulieren, desto mehr Einfluss können Sie auf die Generierung des Bildes nehmen.

Beispiel: „Eine Maus mit sehr großen Augen liegt am Strand in einer Hängematte und liest ein Buch.“



Idealerweise setzt Ihre Beschreibung ein Objekt (Lebewesen/Gegenstand) mit einer Funktion (Tätigkeit/Aktion) und/oder einem anderen Objekt in Beziehung.

Beispiele: „Ein Wanderer steht auf dem Gipfel eines Berges.“ oder „Ein Regenwurm fährt Skateboard.“ oder „Ein Großvater und ein Baby spielen Schach.“



Spezifizieren Sie den Stil des Bildes durch weitere Angaben. Verweisen Sie dazu z.B. auf einen Duktus bzw. eine Maltechnik, Kunstepochen, Künstlerin oder Künstler.

Beispiele: „Ein lachendes Kind. Stil: Bleistift.“ oder „Ein Ball liegt im Gras. Stil: Comic.“ oder „Ein Handy auf dem Tisch. Stil: Impressionismus.“ oder „Ein Mann singt. Stil: Aquarell.“



Legen Sie mit Hilfe des Buttons *Optionen* (links unter der Eingabezeile) fest, welche Auflösung und welches Seitenverhältnis bzw. -format das generierte Bild haben soll.

Beispiele: „1024 x 1024 Pixel“ (quadratisch) oder „1796 x 1024 Pixel“ (Querformat)



Sind Sie mit bestimmten Aspekten des Ergebnisses nicht zufrieden, kopieren Sie Ihren vorherigen Prompt in die neue Eingabezeile und verändern bzw. passen Sie Ihre Bildbeschreibung an: Text markieren, mit Strg + C oder per Rechtsklick kopieren, anschließend mit Strg + V oder per Rechtsklick einfügen. Diesen Prozess können Sie so oft wiederholen, bis Ihnen das Ergebnis zusagt.

Zur emuKI Dall-E 3 auf dem Bildungsserver:



Bilder für
Arbeitsblätter



Bilder für
Präsentationen



Übungen zur
Bildanalyse und
-beschreibung



Übungen zum
sprachlichen Ausdruck