

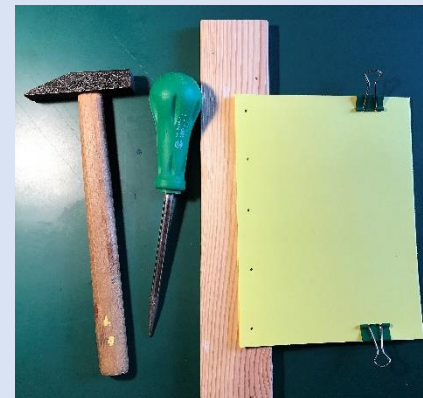
JAPANISCHE BINDUNG

Material:

- Papierbögen (deckungsgleich)
- 2 Buchdeckel
- Klemmen oder Klammern zum Fixieren
- starke Nadel oder Reißnadel zum Bohren
- (Option: Körner, Hammer und Unterlage)
- starkes Garn und dicke Nadeln

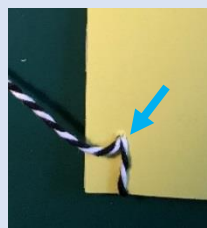
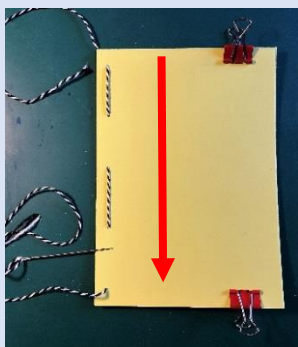
1. Zuschneiden, Fixieren und Bohren

- a) gewünschte Anzahl Papierbögen und Buchdeckel exakt übereinanderlegen und fixieren
- b) vom Rand ca. 1cm entfernt eine ungerade Anzahl Löcher bohren, mittig beginnen
- c) symmetrische Abstände von der Mitte aus bohren



2. Nähen

Von der unteren Seite beginnend den Faden abwechselnd durchziehen.



Dann über die **lange Seite** abwechselnd zurück nähen. An jeder Bohrung eine **seitliche Schlaufe** festziehen.

3. Fertig



Enden über der langen Seite gut verknoten. Variante: Enden nicht abschneiden, sondern für Perlen o.ä. verwenden oder Muster

