



SACHSEN-ANHALT

Ministerium für Bildung

**SCHRIFTLICHE ABSCHLUSSPRÜFUNG 2020
REALSCHULABSCHLUSS**

MATHEMATIK

Pflichtteil 1

Arbeitszeit: 20 Minuten

In diesem Teil der Abschlussprüfung sind die Hilfsmittel
Taschenrechner und Tafelwerk nicht zugelassen.
Es sind insgesamt 8 BE erreichbar.
Alle Aufgaben sind auf den Arbeitsblättern zu lösen.

Name, Vorname: _____

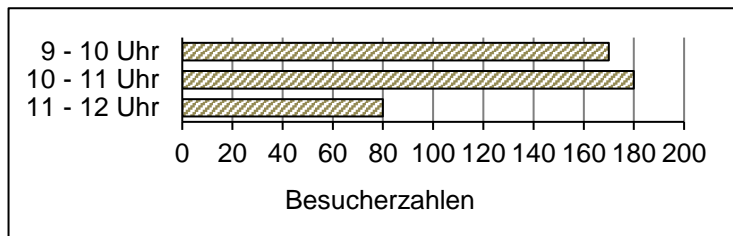
6. Stellen Sie die Gleichung nach a um.

$\frac{a}{b} = \frac{\sin \alpha}{\sin \beta}$
--

7. In einem Gefäß befinden sich mehrere gelbe und genau drei blaue Kugeln. Die Wahrscheinlichkeit, genau eine blaue Kugel aus dem Gefäß zu ziehen, beträgt $\frac{1}{5}$. Geben Sie die Anzahl der gelben Kugeln in diesem Gefäß an.

8. In einer Schule wurden am Tag der offenen Tür die Besucher gezählt. Die Besucherzahlen sind sowohl in der Tabelle als auch in dem Diagramm dargestellt.

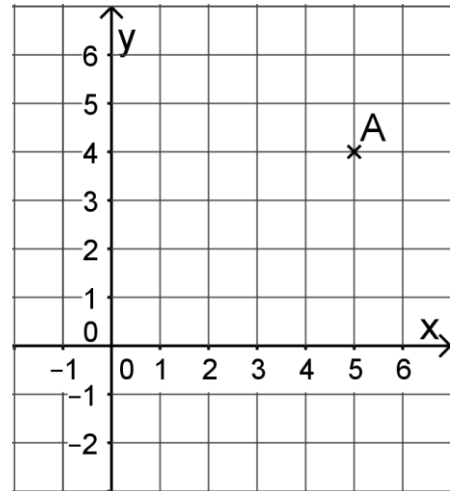
Zeitraum	Besucherzahlen	
	Tür 1	Tür 2
9 - 10 Uhr	90	80
10 - 11 Uhr	73	
11 - 12 Uhr	34	46



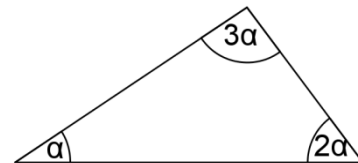
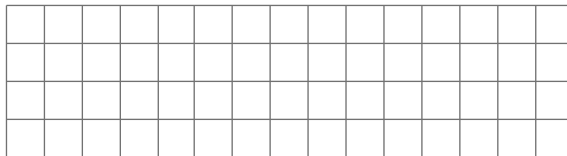
Ergänzen Sie die in der Tabelle fehlende Besucherzahl.
 Geben Sie die Gesamtanzahl der Besucher an diesem Tag an.

9. (I) Geben Sie die Koordinaten des Punktes A an.

- (II) Der Punkt A gehört zum Graphen einer linearen Funktion. Diese Funktion hat die Nullstelle 3.
Zeichnen Sie den Graphen dieser Funktion.



10. Geben Sie die Größe des Winkels α an.



11. Zeichnen Sie ein stumpfwinkliges Dreieck.