



SACHSEN-ANHALT

Ministerium für Bildung

**SCHRIFTLICHE ABSCHLUSSPRÜFUNG 2023
REALSCHULABSCHLUSS**

MATHEMATIK

Pflichtteil 1

Arbeitszeit: 20 Minuten

In diesem Teil der Abschlussprüfung sind die Hilfsmittel
Taschenrechner und Tafelwerk nicht zugelassen.
Es sind insgesamt 8 BE erreichbar.
Alle Aufgaben sind auf den Arbeitsblättern zu lösen.

Name, Vorname: _____

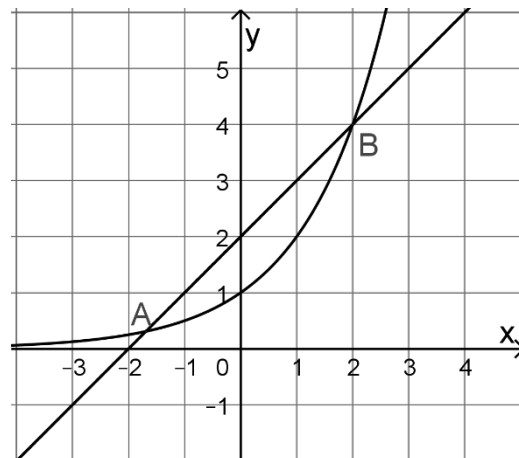
6. Multiplizieren Sie aus.

$3x \cdot (4x + 7)$

7. Stellen Sie die Formel $u = 2 \cdot (a + b)$ nach a um.

--

8. Dargestellt sind die Graphen von zwei Funktionen, die einander in den Punkten A und B schneiden.
 Geben Sie die Koordinaten des Schnittpunktes B an.



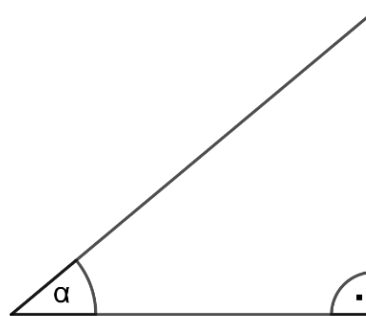
9. Eine Umfrage unter 60 Teilnehmenden zu einer bevorzugten Ballsportart ergab als Ergebnis folgende Strichliste:

Fußball	Handball	Volleyball	Basketball

(I) Geben Sie die Sportart mit der kleinsten absoluten Häufigkeit an.

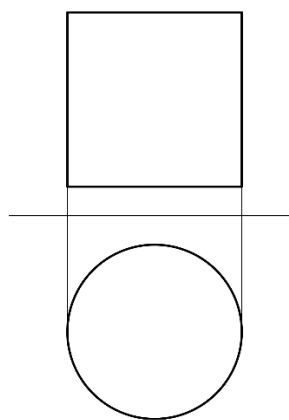
(II) Geben Sie die relative Häufigkeit an, mit der Volleyball genannt wurde.

10. Beschriften Sie zwei Seiten des Dreiecks so, dass gilt $\sin \alpha = \frac{r}{s}$.



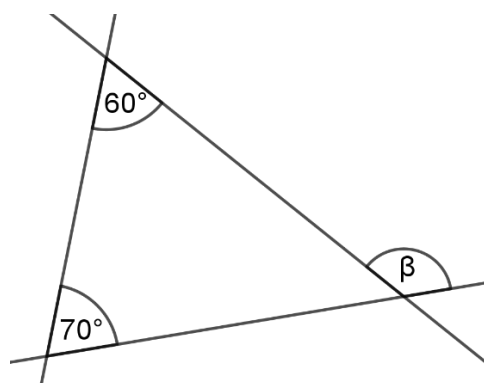
(nicht maßstäblich)

11. Geben Sie den Körper an, der im Zweitafelbild dargestellt ist.



12. Geben Sie die Größe des Winkels β an.

$\beta =$ _____ $^\circ$



(nicht maßgetreu)