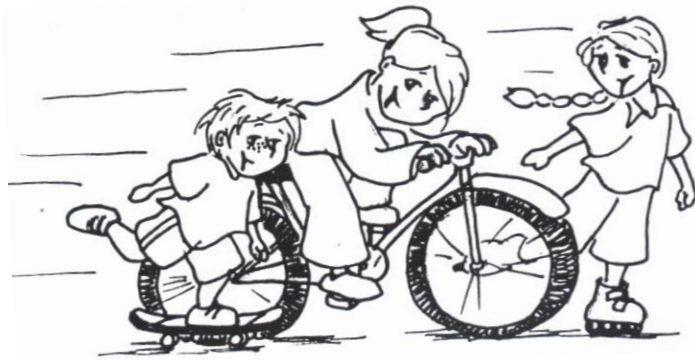


2.3.2 Sicher mit dem Fahrrad unterwegs (Schuljahrgang 4)

1. Vervollständige den Lückentext. Überlege, welche fehlenden Wörter in diesen Text passen und setze sie in der richtigen grammatikalischen Form ein. Nicht alle einzusetzenden Wörter sind vorgegeben. (AFB II)

Beleuchtung, Ende 10. Lebensjahr, Sand, Rücksicht, ~~nasses Laub~~, umweltfreundlich, Klingel, § 1 der Straßenverkehrsordnung, ~~Bremsen~~, Schotter

Mit dem Fahrrad unterwegs



Durch die Natur mit dem Fahrrad zu fahren ist einfach schön. Sie wird dabei geschont, weil das Fahrrad ein _____ Verkehrsmittel ist. Es macht keinen Lärm und die Luft bleibt sauber.

Die Fahrräder sehen meistens ganz unterschiedlich aus. Einige Teile aber müssen alle verkehrssicheren Fahrräder haben. Dazu gehören _____, Bremsen und _____. Nicht nur das verkehrssichere Fahrrad ist wichtig, sondern auch _____. Dieser schützt dich und kann zum Lebensretter bei einem Sturz werden. Auf nassem Laub, _____ oder _____ kann das schnell passieren.

Um mit dem Fahrrad am Straßenverkehr teilzunehmen, müssen _____ beachtet und beherrscht werden. Auf dem Fußweg darf bis zum _____ gefahren werden. Auf Fußgänger muss _____ genommen werden. Fährst du auf der Straße und es stehen keine Verkehrszeichen am Straßenrand, gilt an der Kreuzung _____.

Den _____ sollte jeder Verkehrsteilnehmer kennen und sich danach richten.

2. In der Straßenverkehrsordnung stehen Verkehrsregeln.

- a) Nenne die drei wesentlichen Aussagen von Paragraph 1 der Straßenverkehrsordnung. (AFB I)
- b) Erläutere dein Verhalten als Radfahlerin oder Radfahrer bei der Anwendung von Paragraph 1. (AFB II)

3. Jeder sollte sein Fahrrad auf Verkehrssicherheit kontrollieren können.

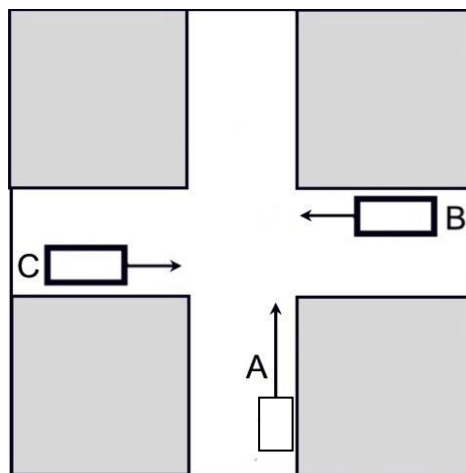
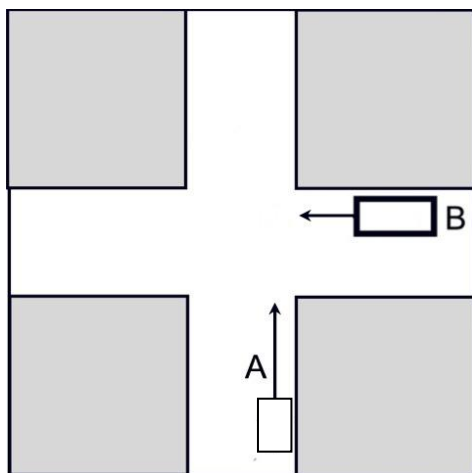
- a) Woran erkennst du, dass das Fahrrad von Tina aus Aufgabe 1 nicht verkehrssicher ist? (AFB I)
- b) Welche Teile gehören zu einem verkehrssicheren Fahrrad? Markiere diese in den unten stehenden Kästchen farbig. (AFB I)

Sportlenker	Fahrradtasche	zwei voneinander unabhängige Bremsen	
rote Schlussleuchte	Speichenreflektoren	Trinkflaschenhalter	
Scheinwerfer (Lampe)	weißer Frontrückstrahler	Pedalrückstrahler	
Schutzblech	Fahrradschloss	Glocke	roter Großflächenrückstrahler

4. In den Zeichnungen sind zwei verschiedene Verkehrssituationen dargestellt.

- Es sind:
- A – eine Fahrradfahlerin,
 - B – eine Autofahlerin und
 - C – ein Autofahrer zu sehen.

Wer hat Vorfahrt? Nummeriere die fahrenden Personen in der richtigen Reihenfolge. (AFB II)



5. Manche Kinder fahren mit dem Fahrrad, andere nutzen die öffentlichen Verkehrsmittel oder kommen zu Fuß zur Schule.
- a) Welche öffentlichen Verkehrsmittel gibt es in deinem Schulort? *(AFB I)*
 - b) Beschreibe drei Verhaltensweisen, wie man sich in öffentlichen Verkehrsmitteln verhalten soll. *(AFB I)*
 - c) Gestaltet eine Situation zum richtigen Verhalten in öffentlichen Verkehrsmitteln im szenischen Spiel nach. *(AFB II)*
6. Du wirst von einer fremden Person auf der Straße angesprochen, die sich im Ort nicht auskennt. Diese Person bittet dich, sie noch ein Stück zu begleiten.
Wie verhältst du dich? Begründe deine Meinung. *(AFB III)*